

## INDICATEURS CHIFFRÉS DU 27<sup>E</sup> EXERCICE

CHF 12.3 mio au total (2023: 13.2; 2022: 12.3) ont été utilisés dans le cadre des activités de la fondation. CHF 11.1 mio (12.1; 11.3) ont servi au soutien direct ou au soutien à la mise en œuvre de 62 projets (61; 57). Les charges totales de la fondation se sont élevées à 9.1% (8.4; 8.6) des dépenses, dont 2.5% (2.5; 2.6) pour les frais administratifs, 6.6% (5.9; 6.0) étaient des dépenses directement liées à des projets contribuant aux thématiques de soutien. La fortune de la fondation au 31.12.2024 s'élevait à CHF 65.8 mio (74; 81.5). Durant l'année sous revue, un rendement du portefeuille net de 8.3% (7.9; -15.7) et de 5% (5.9; -13.6) dans le portefeuille d'actions Suisse a pu être réalisé avec la stratégie de placement passive. Depuis sa création, Gebert Rüt Stiftung a soutenu plus de 1390 projets en allouant un volume total de fonds de CHF 272.5 mio. Les projets réalisés ont pu déclencher des fonds supplémentaires à hauteur de CHF 8.7 mia, ce qui correspond à un coefficient d'impact de 35.

### TRANSPARENCE

Le site internet grstiftung.ch présente la politique et la stratégie de la fondation (domaines cibles, champs d'activité), détaille les critères de sélection et informe sur les procédures. Des informations détaillées sur chacun des projets soutenus y sont publiées: personnes responsables, somme allouée, résumé du projet (abstract), niveau de progression et résultats. La performance de la fondation est documentée par la présentation des données financières, du volume des fonds alloués et des placements.

### CONDUITE

**CONSEIL DE FONDATION:** Prof. Dr Roland Siegwart (depuis 2012, président), Prof. Dr Monika Bütler (depuis 2017, vice-présidente), Prof. Dr Manuel Battegay (depuis 2024), Prof. Dr Andrea Belliger (depuis 2022); Prof. Dr Elgar Fleisch (depuis 2018), Prof. Dr Martin Fussenegger (depuis 2019), Prof. Dr Jean-Marc Piveteau (depuis 2018), Prof. Dr Marcel Tanner (depuis 2016); **SECRETARIAT GÉNÉRAL:** Dr Pascale Vonmont (CEO/directrice), Dr Marco Vencato (vice-directeur), Jacqueline Grollmund (monitoring de projets/coordination Education Pioneers), Corinne Burkhardt (assistante/back office), Kaya Blum (collaboratrice étudiante); **COMMISSIONS ET COMITÉS:** commission présidentielle, commission de nomination et des finances, commission Europe de l'Est, commission First Ventures, comités stratégiques Venture Kick et Talent Kick.

### GOOD GOVERNANCE

Les activités de Gebert Rüt Stiftung sont réalisées dans le respect des recommandations du Swiss Foundation Code; la fondation est membre de SwissFoundations et collabore étroitement avec le CEPS (Centre d'Études de la Philanthropie en Suisse) de l'Université de Bâle. Le conseil de fondation procède chaque année à une évaluation des risques de l'activité de la fondation dans son ensemble. Pour ce faire, un système de contrôle interne est appliqué.

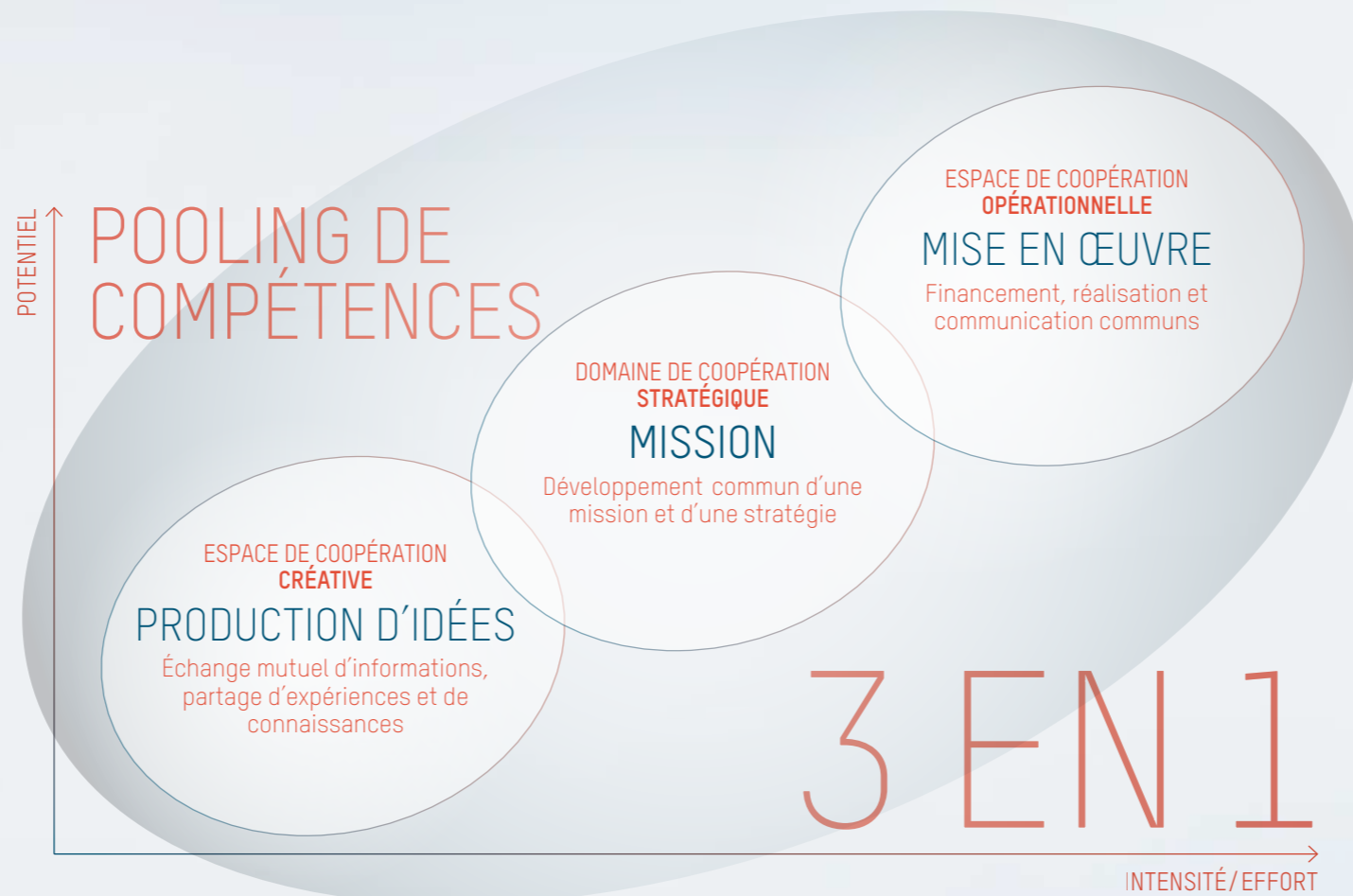
### PARTENAIRES EXTERNES

**PLACEMENTS:** ECOFIN Portfolio Solutions AG, Zurich; **DIRECTION DU FONDS / GESTION DU FONDS:** UBS Asset Management Switzerland AG, Zurich; **BANQUES DE DÉPÔT:** UBS Schweiz AG, Zurich; Rahn+Bodmer Co., Zurich; **PLACEMENT DIRECT:** Margebeli JSC, Géorgie (Private Equity); **INVESTMENT CONTROLLING:** ECOFIN Investment Consulting AG, Zurich; **COMPTABILITÉ:** Bourcart Treuhand AG, Bâle; **ORGANE DE RÉVISION:** Copartner Revision AG, Bâle; **SURVEILLANCE:** Autorité fédérale de surveillance des fondations, Berne.

## LA COOPÉRATION COMME FACTEUR RÉUSSITE

En tant que pourvoyeurs de financement à risque, les fondations donatrices jouent un rôle déterminant pour relever les défis sociétaux. Toutefois, beaucoup de ces problèmes sont si complexes que les ressources limitées des acteurs individuels ne permettent pas de les surmonter. C'est précisément ici que réside une opportunité: grâce à des coopérations, les fondations peuvent unir leurs forces et amplifier considérablement leur impact, non seulement au sein du secteur des fondations, mais aussi et surtout entre les fondations, l'État et l'économie.

Ensemble, elles peuvent apprendre les unes des autres et accélérer le développement de solutions innovantes. La mise en commun de perspectives, de connaissances spécialisées et de ressources, dans toute leur diversité, permet des effets d'échelle, de synergie et de compétence qui vont bien au-delà de ce qu'une fondation peut à elle seule réaliser, augmentant ainsi l'efficacité de l'encouragement. En tant qu'instrument de gestion d'organisation professionnelle, les coopérations permettent à une fondation de mettre en œuvre son propre but de manière plus efficace. Chaque forme de collaboration apporte une plus-value et avec les possibilités numériques actuelles, comme celles proposées par StiftungSchweiz, la collaboration et les échanges sont encore plus vastes et plus simples.



## LE POOLING DE COMPÉTENCES COMME POTENTIEL

Gebert Rüt Stiftung en est convaincue: les coopérations sont la clé d'un engagement réussi et durable. Trouver ensemble des solutions à des questions urgentes est son objectif. Jusqu'à présent, les fondations ont surtout coopéré entre elles pour coordonner leurs activités d'encouragement. Le potentiel de la mise en commun de compétences est quant à lui encore totalement inexploité. C'est ici que Gebert Rüt Stiftung souhaite agir et faire un premier pas en mettant à disposition ses compétences, son vaste réseau et sa longue expérience en matière d'encouragement. Afin d'initier des coopérations de manière agile et ciblée, elle prévoit à l'avenir d'apporter son expertise là où elle peut unir ses compétences concrètes à celles d'autres acteurs, c'est-à-dire dans les domaines d'encouragement que sont l'innovation, l'éducation et la communication scientifique. Ce modèle permet aux organisations, qu'elles fassent partie ou non du secteur des fondations, de profiter de ces atouts plus largement qu'auparavant. Dans ces domaines thématiques, il s'agit avant tout d'identifier les lacunes de soutien ayant un potentiel d'impact élevé, de développer un programme d'encouragement axé sur les résultats et de le mettre en œuvre de manière efficace et couronnée de succès. Avec plus de 25 ans d'expérience en matière d'encouragement et un réseau solide dans les domaines en question, Gebert Rüt Stiftung est en mesure de proposer une offre attractive à d'autres fondations et à des donatrices ou donateurs: un pooling de compétences doté d'un réel potentiel pour un impact accru et plus de durabilité dans le domaine de l'encouragement et de la philanthropie.